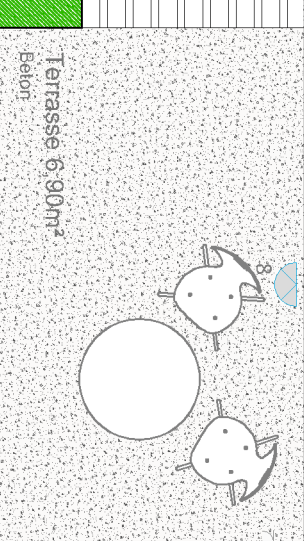


Gartenfläche ca. 52,8m²



Flächenaufstellung Top 02 - EG

Erdgeschoss

Wohnfläche 71,41 m²
Terrasse + 6,90 m²

Summe Nettoumfäche 78,31 m²

Kellerabstellraum 4,80 m²
Gartenfläche ca. 52,80 m²

E-LEGENDE

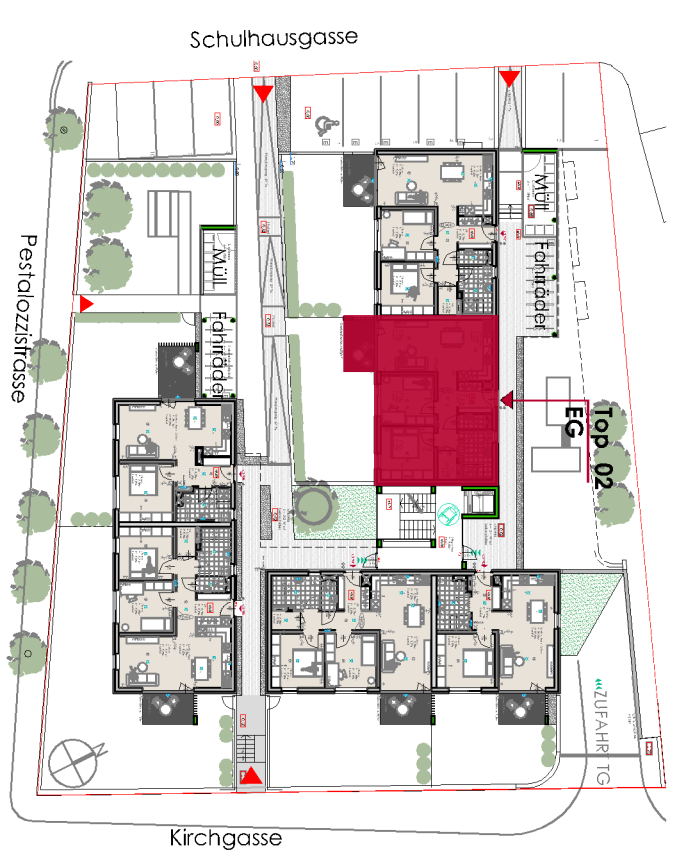
LICHT	STARKSTROM	SCHWACHSTROM
<ul style="list-style-type: none"> Deckenleuchtlampe Wandleuchte Auf-Einbauleuchte 	<ul style="list-style-type: none"> Schuko Steckdose +30 Kraft Steckdose Anschluss E-Herd Auslass Motor Ventilator Boiler Erdung - Potentialausgleich E-Verteiler Temperaturregler +150 	<ul style="list-style-type: none"> Telefonsteckdose +30 Sprechstelle Klingelaster +105 TV-Steckdose +30 Rauchmelder (Batt.)

SCHALTER

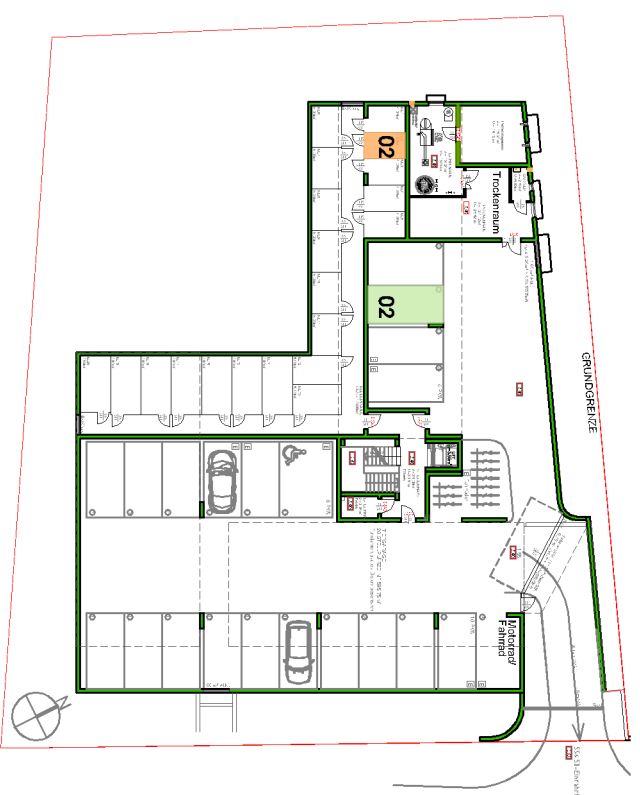
<ul style="list-style-type: none"> Ausschalter +105 Serienschalter +105 Wechselschalter +105 Kreuzschalter +105 Jalousieschalter +120 Taster beleuchtet +105 Bewegungsmelder 	<ul style="list-style-type: none"> Temperaturregler +150
---	---

Maßstab in cm
0 50 100

Lage EG



Lage UG



WOHNBEBAUUNG FELDKIRCHEN - KIRCHGASSE

Baunerr:
KSW Kärrner Siedlungswerk
Kärnerstraße 1
9020 Klagenfurt

Entwurf und Planung:
Architekturbüro DI Ernst Roth
Ghega Allee 2
A-9560 Feldkirchen
t: 0427615674
m: office@arch-roth.at

Planinhalt:	Grundriss + Lageplan	ERDGESCHOSS TOP 02
Maßstab	1:50 1:500	gezeichnet AS
Datum	26.03.2019	Größe A3
		Plannummer Fe-Kirchgasse_EG_Top2