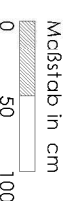


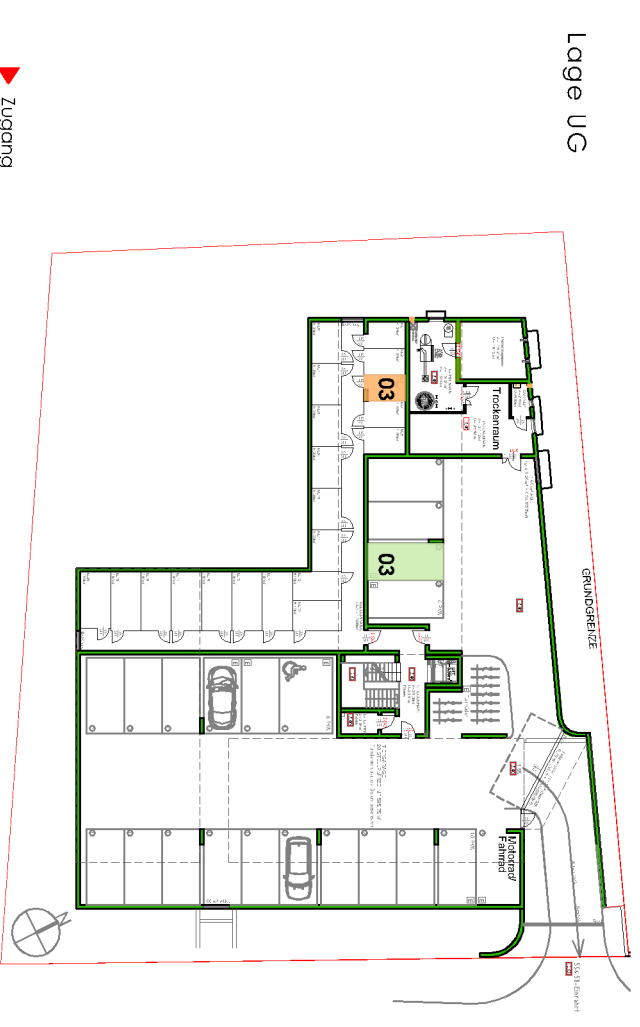
## Flächenaufstellung Top 03 \_ EG

Erdgeschoss	
<b>Wohnfläche</b>	<b>53,00 m<sup>2</sup></b>
Terrasse	+ 6,25 m <sup>2</sup>
<b>Summe Nettoumfäche</b>	<b>59,25 m<sup>2</sup></b>
Kellerabstellraum	4,36 m <sup>2</sup>
Gartenfläche	ca. 41,60 m <sup>2</sup>

E - LEGENDE	
<b>LICHT</b>	<b>SCHWACHSTROM</b>
Deckenleuchtlampe	Schuko Steckdose +30
Wandleuchte	Kraft Steckdose
Auf-Einbauleuchte	Anschluss E-Heiz
<b>SCHALTER</b>	Auslass Motor
Ausschalter	Ventilator
Serienschalter	Boiler
Wechselschalter	Erdung - Potentialausgleich
Kreuzschalter	E-Verteiler
Jalousieschalter	Temperaturregler +150
Taster beleuchtet	
Bewegungsmelder	
	<b>STARKSTROM</b>
	Tafelsteckdose +30
	Sprechstelle
	Klingeltaster
	TV-Steckdose +30
	Rauchmelder (Batt.)



Lage EG



Lage UG

- ▶ Zugang
- Lage Wohnung
- Lage Kellerabstellraum
- Lage Parkplatz

WOHNBEBAUUNG		FELDKIRCHEN - KIRCHGASSE	
Bauherr:	KSW Kärrner Siedlungswerk	Entwurf und Planung:	
	Karnerstraße 1	Architekturbüro DI Ernst Roth	
	9020 Klagenfurt	A-9560 Feldkirchen	
		t: 0427615674	
		m: office@arch-roth.at	
Planinhalt:	Grundriss + Lageplan	ERDGESCHOSS TOP 03	
Maßstab	1:50   1:500	gezeichnet	AS
Datum	26.03.2019	Größe	A3
		Planummer	Fe-Kirchgasse_EG_Top3