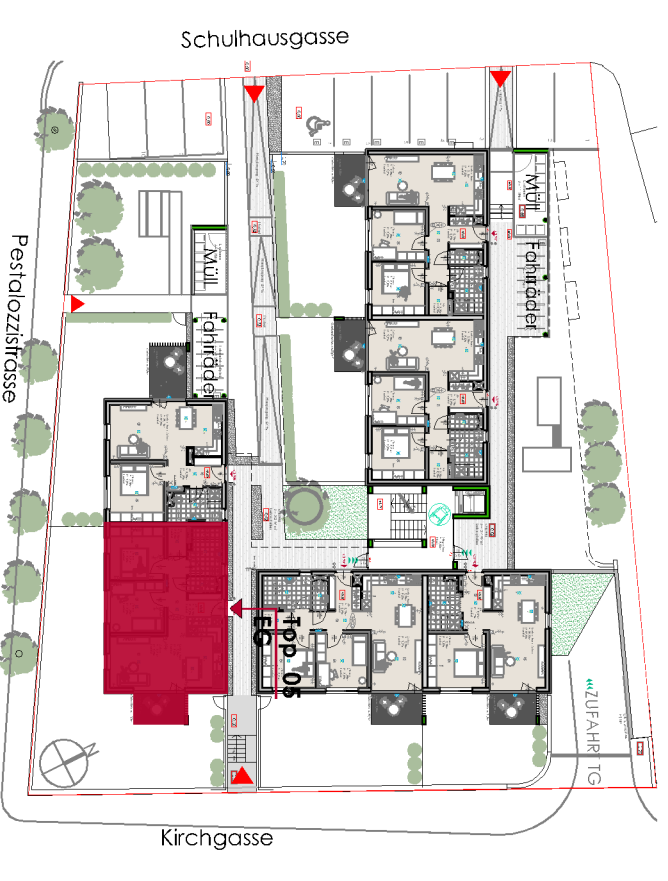


Top 05

Lage EG



Lage UG



- ▶ Zugang
- Lage Wohnung
- Lage Kellerabstellraum
- Lage Parkplatz

Flächenaufstellung Top 05 _ EG

Erdgeschoss	
Wohnfläche	71,36 m²
Terrasse	+ 6,90 m ²
Summe Nettoumfäche	78,26 m²
Kellerabstellraum	4,80 m ²
Gartenfläche	ca. 114,40 m ²

E - LEGENDE	
LICHT	Deckenleuchtlampe
	Wandleuchte
	Auf-Einbauleuchte
SCHALTER	Ausschalter
	Serienschalter
	Wechselschalter
	Kreuzschalter
	Jalousieschalter
	Teaster beleuchtet
	Bewegungsmelder
STARKSTROM	Schuko Steckdose +30
	Kraft Steckdose
	Anschluss E-Herd
	Auslass Motor
	Ventilator
	Boiler
	Erdung - Potentialausgleich
	E-Verteiler
	Temperaturregler +150
SCHWACHSTROM	Telefonsteckdose +30
	Sprechstelle
	Klingelaster
	TV-Steckdose +30
	Rauchmelder (Batt.)

Maßstab in cm
0 50 100

WOHNBEBAUUNG FELDKIRCHEN - KIRCHGASSE

Baunerr:
KSW Kärrner Siedlungswerk
Kärnerstraße 1
9020 Klagenfurt

Entwurf und Planung:
Architekturbüro DI Ernst Roth
Ghega Allee 2
A- 9560 Feldkirchen
t: 0427615674
m: office@arch-roth.at

Planinhalt:		Grundriss + Lageplan		ERDGESCHOSS TOP 05	
Maßstab	1:50 1:500	Datum	26.03.2019	gezeichnet	AS
Größe	A3	Planummer	Fe-Kirchgasse_EG_Top5		