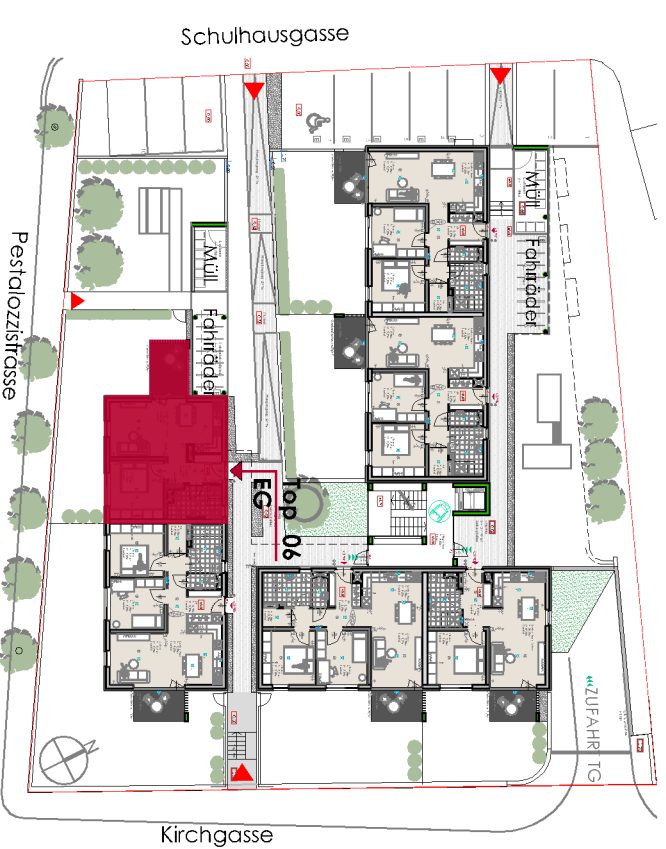
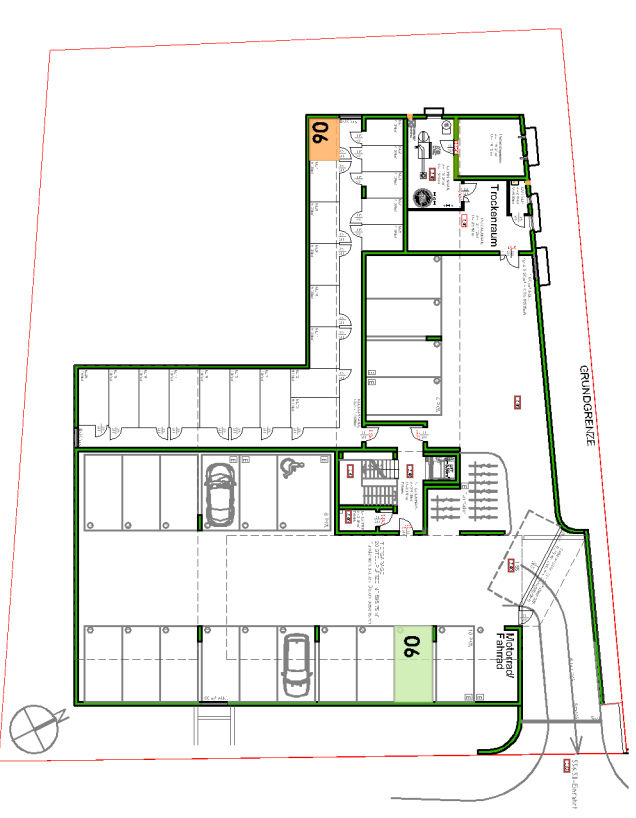


Lage EG



Lage UG



- ▶ Zugang
- Lage Wohnung
- Lage Kellerabstellraum
- Lage Parkplatz

Flächenaufstellung Top 06 _ EG

Erdgeschoss	
Wohnfläche	52,95 m²
Terrasse	+ 8,55 m²
Summe Nettonutzfläche	61,50 m²
Kellerabstellraum	5,39 m²
Gartenfläche	ca. 64,60 m²

E - LEGENDE	
LICHT	SCHWACHSTROM
	Deckenleuchte
	Wandleuchte
	Auf- Einbauleuchte
SCHALTER	STARKSTROM
	Ausschalter
	Serienschalter
	Wechselschalter
	Kreuzschalter
	Jalousieschalter
	Taster beleuchtet
	Bewegungsmelder
	Schuko Steckdose +30
	Kraft Steckdose
	Anschluss E-Heiz
	Auslass Motor
	Ventilator
	Boiler
	Erdung - Potentialausgleich
	E- Verteiler
	Temperaturregler +150
	Telefonsteckdose +30
	Sprechstelle
	Klingelaster
	TV- Steckdose +30
	Rauchmelder (Batt.)

Maßstab in cm
0 50 100

WOHNBEBAUUNG FELDKirCHEN - KirCHgASSE

Bauherr:
KSW Kärrner Siedlungswerk
Kärnerstraße 1
9020 Klagenfurt

Entwurf und Planung:
Architekturbüro DI Ernst Roth
Ghega Allee 2
A- 9560 Feldkirchen
t: 0427615674
m: office@arch-roth.at

Planinhalt:		Grundriss + Lageplan		ERDGESCHOSS TOP 06	
Maßstab	1:50 1:500	Datum	26.03.2019	gezeichnet	AS
Größe	A3	Plannummer	Fe-Kirchgasse_EG_Top6		