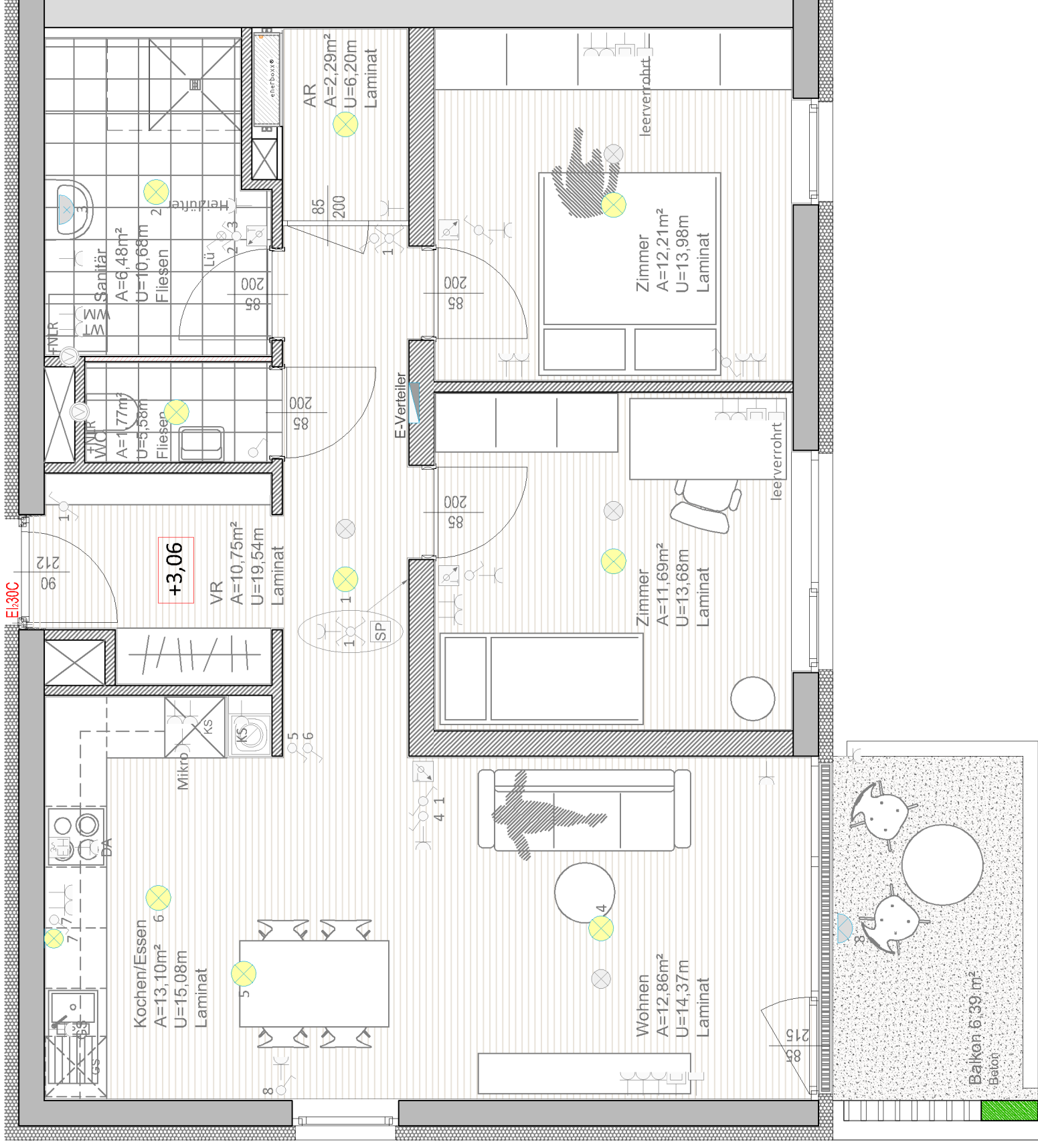


1.Obergeschoss TOP 07

Top 07



Flächenaufstellung Top 07 – 1.OG

1.Obergeschoss

Wohnfläche	71,15 m²
Balkon	+ 6,39 m ²
Summe Netto Nutzfläche	77,54 m²
Kellerabstellraum	5,39 m ²

E - LEGENDE

LICHT

- Deckenlichtauslass
- Wandlichtauslässe
- Auf- Einbauleuchte

SCHALTER

- Ausschalter +105
- Serienschalter +105
- Wechselschalter +105
- Kreuzschalter +105
- Jalousieschalter +120
- Taster beleuchtet +105
- Bewegungsmelder

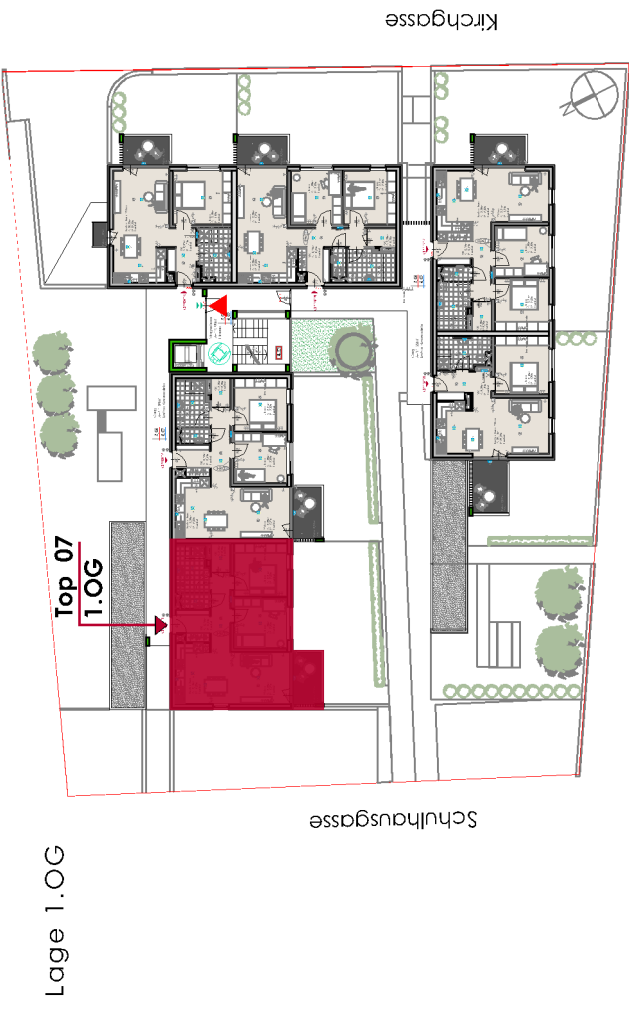
STARKSTROM

- Schuko Steckdose +30
- Kraft Steckdose
- Anschluss E-Herd
- Auslass Motor
- Ventilator
- Boiler
- Erdung - Potentialausgleich
- E- Verteiler
- Temperaturregler +150

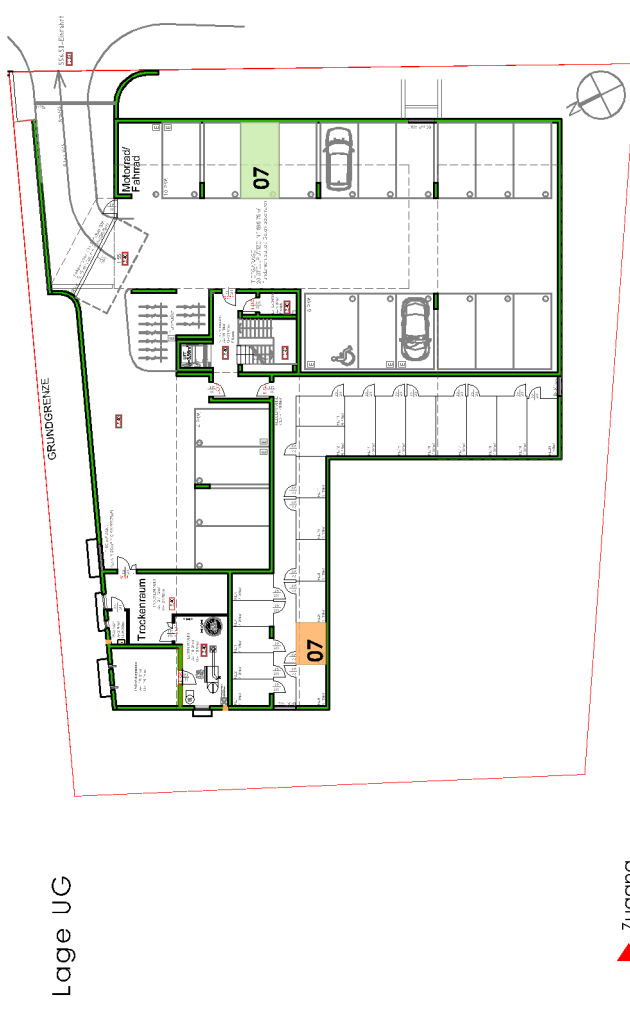
SCHWACHSTROM

- Telefonsteckdose +30
- Sprechstelle +120
- Klingelaster +105
- TV- Steckdose +30
- Rauchmelder (Batt)

Maßstab in cm
0 50 100



Lage 1.OG



Lage UG

- Zugang
- Lage Wohnung
- Lage Kellerabstellraum
- Lage Parkplatz

WOHNBEBAUUNG

WOHNBEBAUUNG		FELDKIRCHEN - KIRCHGASSE	
Bauherr:			
KSW Kärntner Siedlungswerk Kamerstraße 1 9020 Klagenfurt		Entwurf und Planung: Architekturbüro Di Ernst Roth Ghega Allee 2 A- 9560 Feldkirchen t: 0427615674 m: office@arch-roth.at	
Planinhalt:		Grundriss + Lageplan	1.OBERGESCHOSS TOP 07
Maßstab	Datum	gezeichnet	Größe
1:50 1:500	26.03.2019	AS	A3
		Planimmer	Fe-Kirchgasse_1.OG_Top7