

Flächenaufstellung Top 09 _ 1.OG

1.Obergeschoss

Wohnfläche
Balkon (5,79m² + 1,46m²)

53,00 m²
+ 7,25 m²

Summe Nettoneutzfläche

Kellerabstellraum

60,25 m²
5,39 m²

E - LEGENDE

LICHT

- Deckenleuchteauslass
- Wandleuchteauslass
- Auf-Einbauleuchte

SCHALTER

- Ausschalter
- Serienschalter
- Wechselschalter
- Kreuzschalter
- Jalousieschalter
- Taster beleuchtet
- Bewegungsmelder

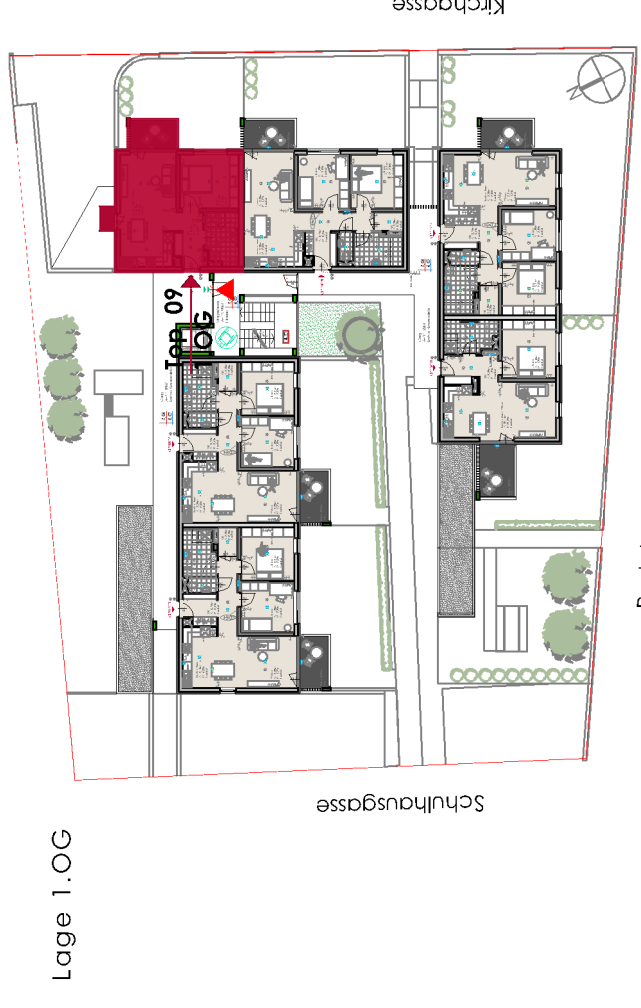
STARKSTROM

- Schuko Steckdose
- Kraft Steckdose
- Anschluss E-Herd
- Auslass Motor
- Ventilator
- Boiler
- Erdung - Potentialausgleich
- E- Verteiler
- Temperaturregler

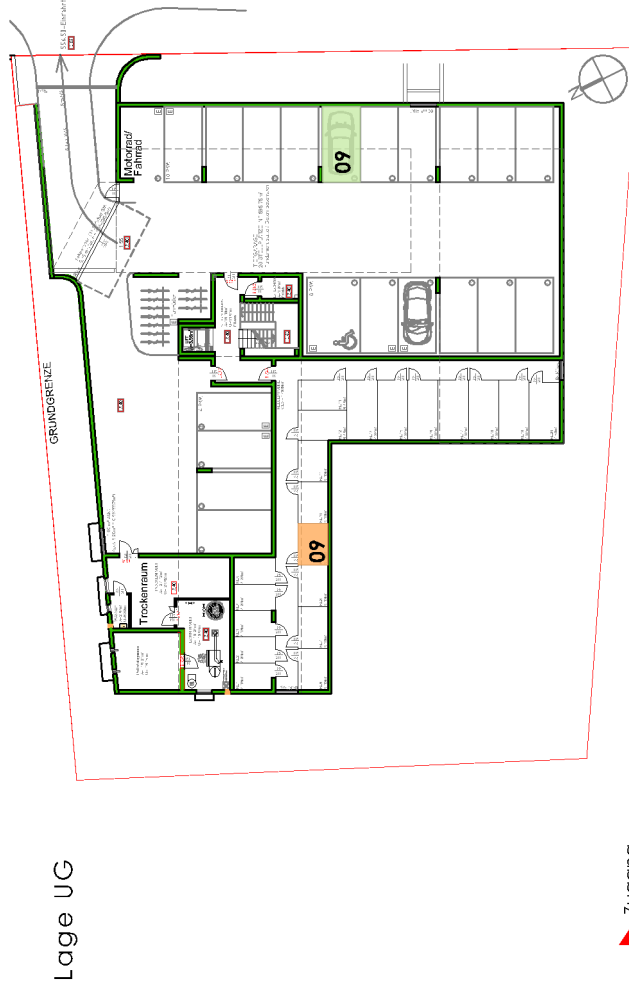
SCHWACHSTROM

- Telefonsteckdose
- Sprechstelle
- Klingeltaster
- TV- Steckdose
- Rauchmelder (Batt.)

Maßstab in cm
0 50 100



Lage 1.OG



Lage UG

- Zugang
- Lage Wohnung
- Lage Kellerabstellraum
- Lage Parkplatz

WOHNBEBAUUNG

FELDKIRCHEN - KIRCHGASSE

Bauherr:
KSW Kärntner Siedlungswerk
Kärnerstraße 1
9020 Klagenfurt

Entwurf und Planung:
Architekturbüro Di Ernst Roth
Ghega Allee 2
A- 9560 Feldkirchen
t: 04276 | 5674
m: office@arch-roth.at

Planinhalt: Grundriss + Lageplan

1.OBERGESCHOSS TOP 09

Maßstab	Datum	gezeichnet	Größe	Plannummer
1:50 1:500	26.03.2019	AS	A3	Fe-Kirchgasse_1.OG_Top9