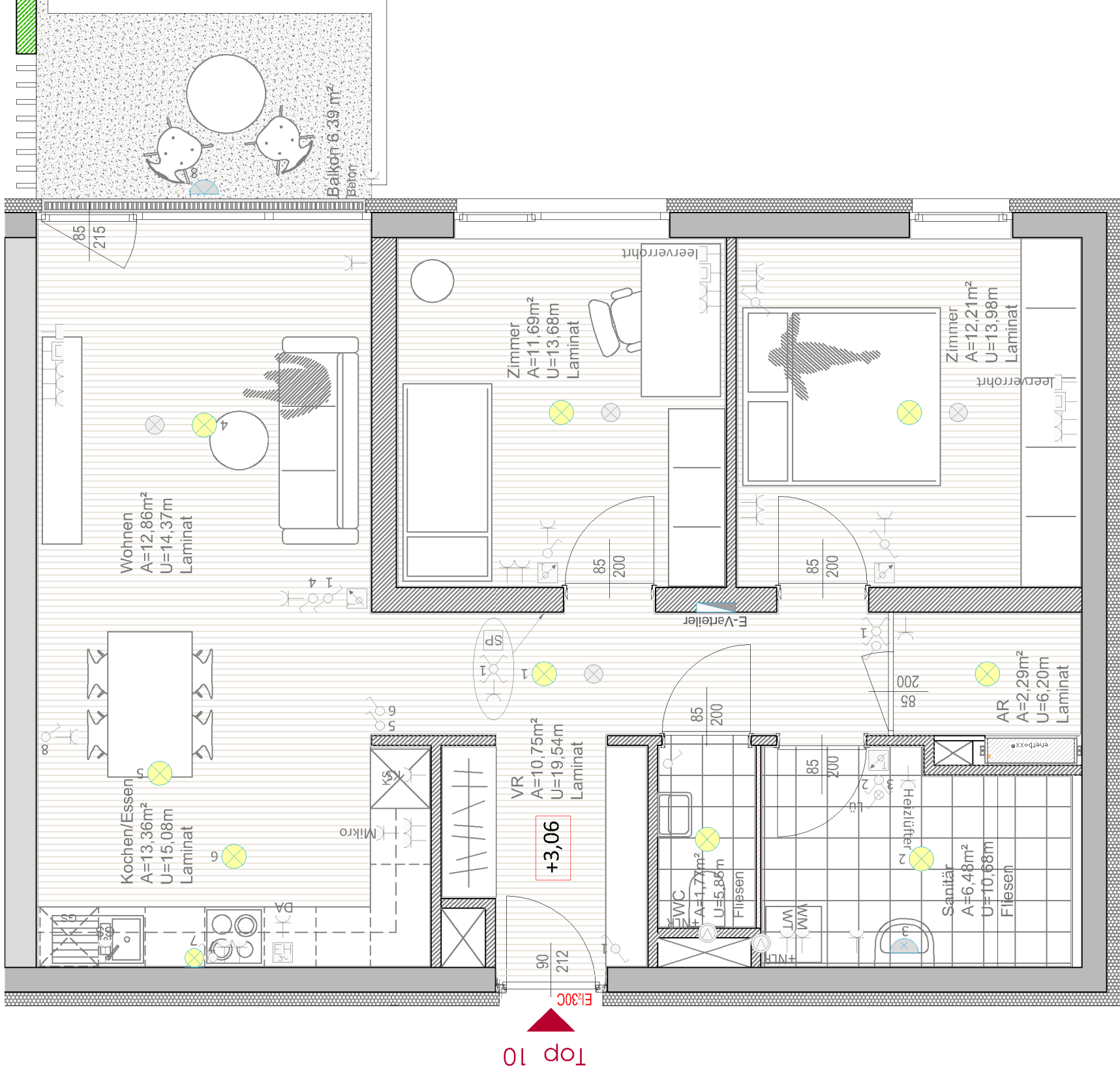


1. Obergeschoss

TOP 10



Top 10
E1.30C

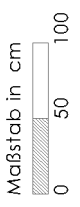
Flächenaufstellung Top 10 _ 1.0 OG

1. Obergeschoss

Wohnfläche	71,41 m²
Balkon	+ 6,39 m ²
Summe Neptonutzfläche	77,80 m²
Kellerabstellraum	5,39 m ²

E - LEGENDE

- LICHT**
 - Deckenleuchtausslass
 - Wandleuchtausslässe
 - Auf- Einbauleuchte
- SCHALTER**
 - Ausschalter
 - Serienschalter
 - Wechselschalter
 - Kreuzschalter
 - Jalousieschalter
 - Taster beleuchtet
 - Bewegungsmelder
- STARKSTROM**
 - Schuko Steckdose
 - Kraft Steckdose
 - Anschluss E-Herd
 - Auslass Motor
 - Ventilator
 - Boiler
 - Erdung - Potentialausgleich
 - E- Verteiler
 - Temperaturregler
- SCHWACHSTROM**
 - Telefonsteckdose
 - Sprechstelle
 - Klingeltaster
 - TV- Steckdose
 - Rauchmelder (Batt.)



Lage 1. OG



Lage UG



- Zugang
- Lage Wohnung
- Lage Kellerabstellraum
- Lage Parkplatz

WOHNBEBAUUNG		FELDKIRCHEN - KIRCHGASSE	
Bauherr:			
KSW Kärntner Siedlungswerk Kamerstraße 1 9020 Klagenfurt		Entwurf und Planung: Architekturbüro Di Ernst Roth Ghega Alley 2 A- 9560 Feldkirchen t: 04276 5674 m: office@arch-roth.at	
Planinhalt:			
Maßstab	Datum	gezeichnet	Größe
1:50 1:500	26.03.2019	AS	A3
Planinhalt:		Grundriss + Lageplan	1. OBERGESCHOSS TOP 10
Maßstab		gezeichnet	Plannummer
1:50 1:500	26.03.2019	AS	Fe-Kirchgasse_1.OG_Top10