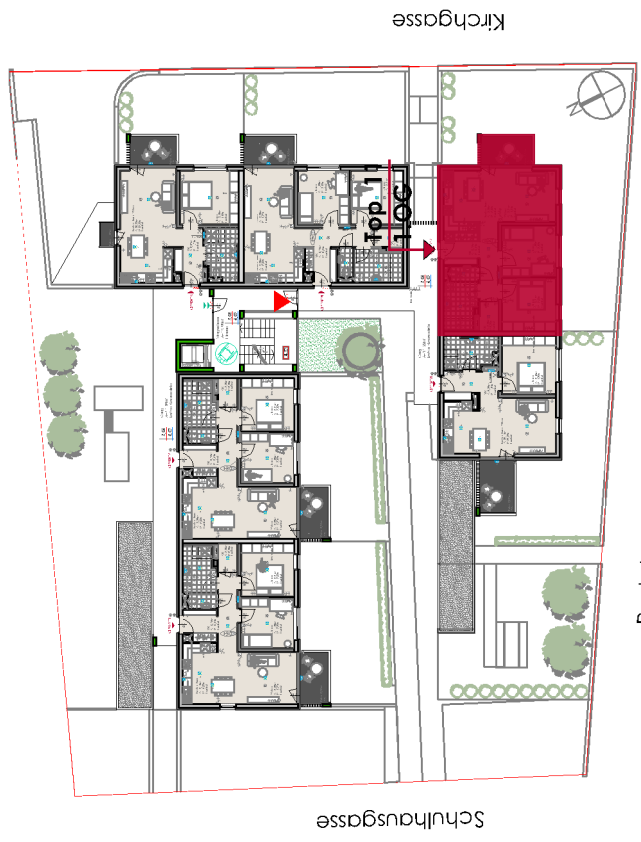


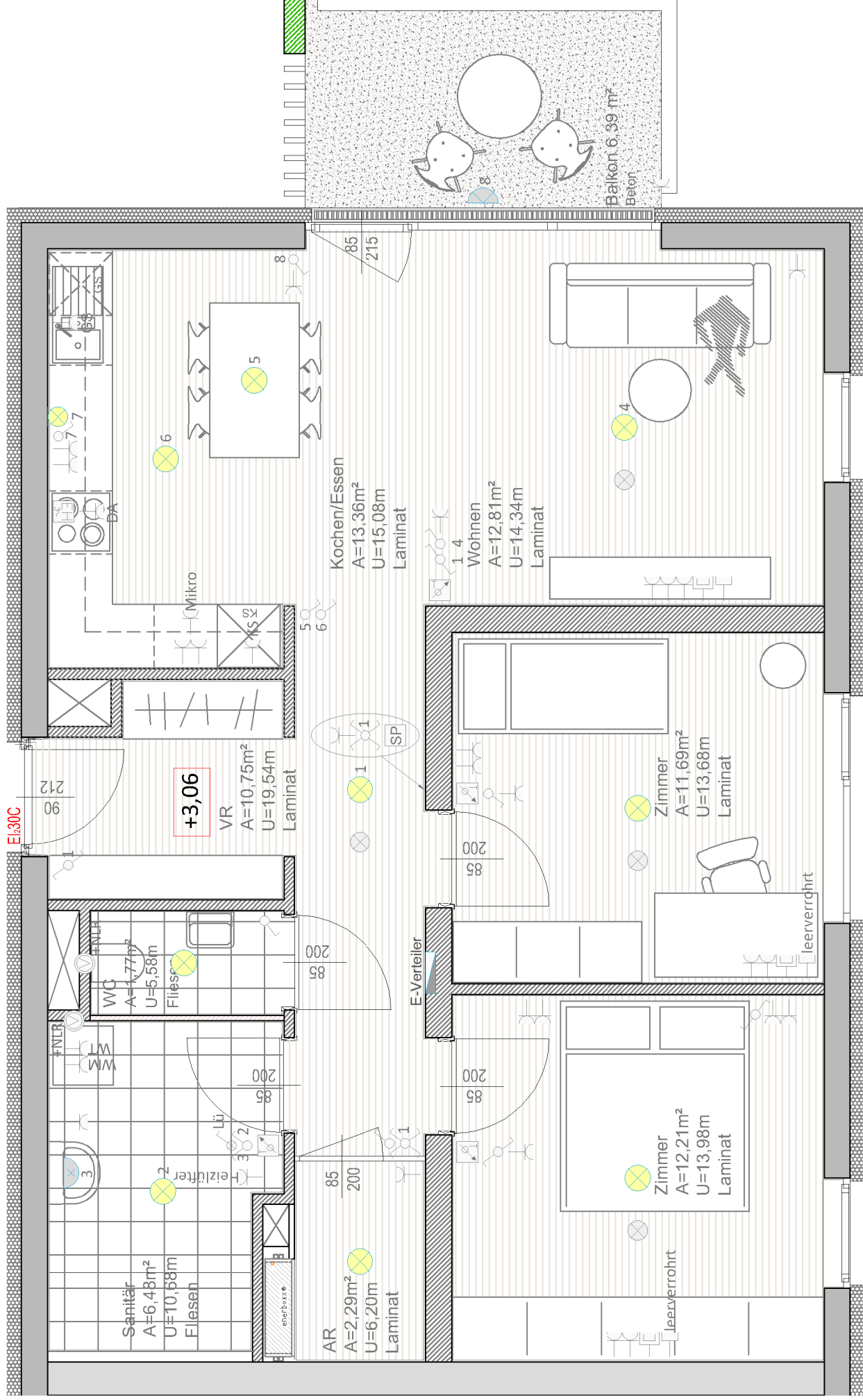
1.Obergeschoss

TOP 11

Top 11



Lage 1.OG



Lage UG



- ▶ Zugang
- Lage Wohnung
- Lage Kellerabstellraum
- Lage Parkplatz

WOHNBEBAUUNG		FELDKIRCHEN - KIRCHGASSE	
Bauherr: Entwurf und Planung: KSW Kärntner Siedlungswerk Kärnerstraße 1 9020 Klagenfurt			
Architekturbüro Di Ernst Roth Ghega Allee 2 A- 9560 Feldkirchen t: 04276 5674 m: office@arch-roth.at			
Planinhalt:	Grundriss + Lageplan	1.OBERGESCHOSS TOP 11	
Maßstab	gezeichnet	Größe	Plannummer
1:50 1:500	AS	A3	Fe-Kirchgasse_1.OG_Top11
Datum			
26.03.2019			

E - LEGENDE	SCHWACHSTROM
LICHT	Schuko Steckdose +30
Deckenleuchte	Sprechstelle +120
Wandleuchte	Klingelaster +105
Auf-Einbauleuchte	TV-Steckdose +30
SCHALTER	Rauchmelder (Batt)
Ausschalter +105	
Serienschalter +105	
Wechselschalter +105	
Kreuzschalter +105	
Jalousieschalter +120	
Taster beleuchtet +105	
Bewegungsmelder	
	STARKSTROM
	Schuko Steckdose +30
	Kraft-Steckdose
	Anschluss E-Herd
	Auslass Motor
	Ventilator
	Boiler
	Erdung - Potentialausgleich
	E-Verteiler
	Temperaturregler +150

Flächenaufstellung Top 11 - 1.OG

1.Obergeschoss	
Wohnfläche	71,36 m²
Balkon	+ 6,39 m²
Summe Netto Nutzfläche	77,75 m²
Kellerabstellraum	5,39 m²

