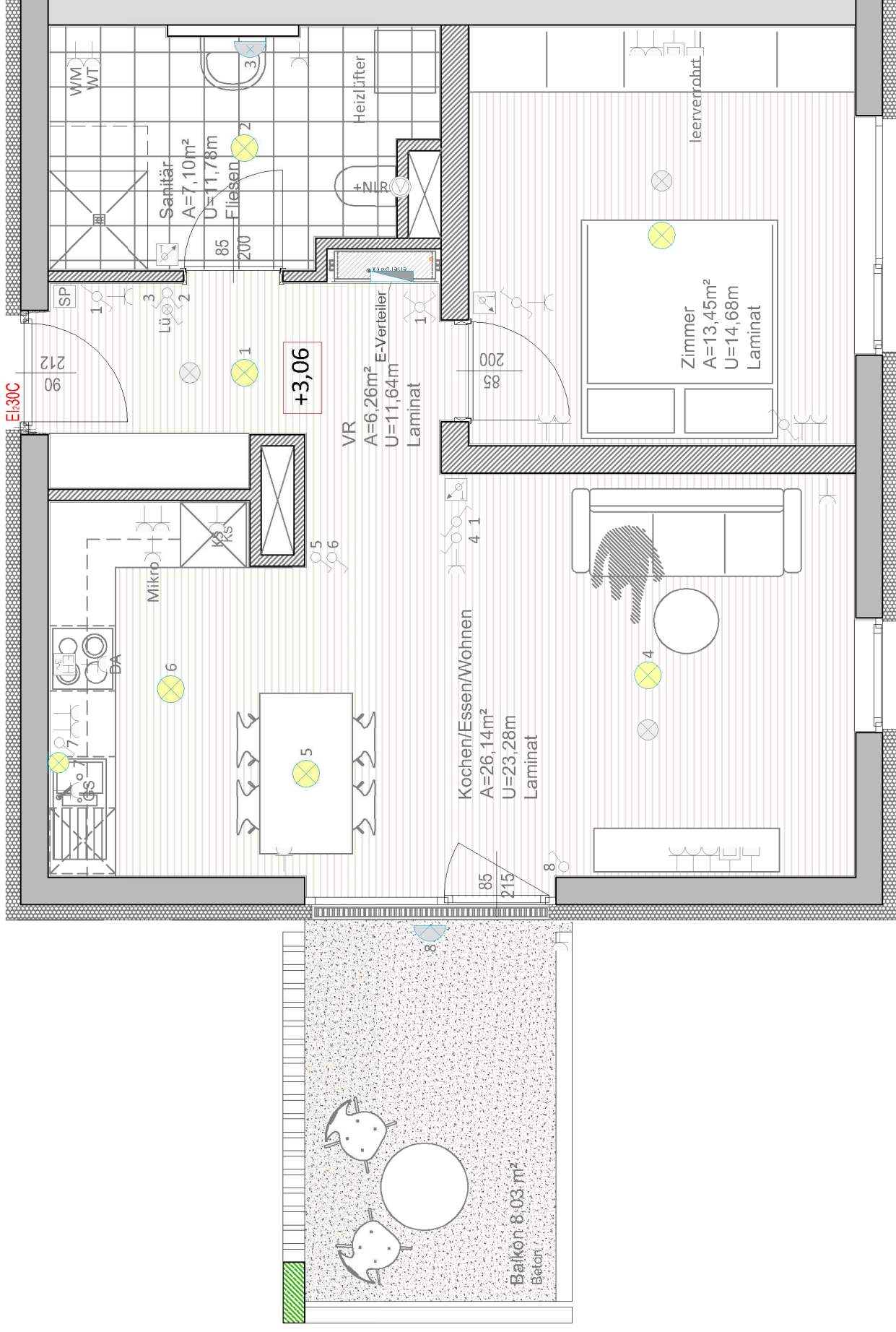


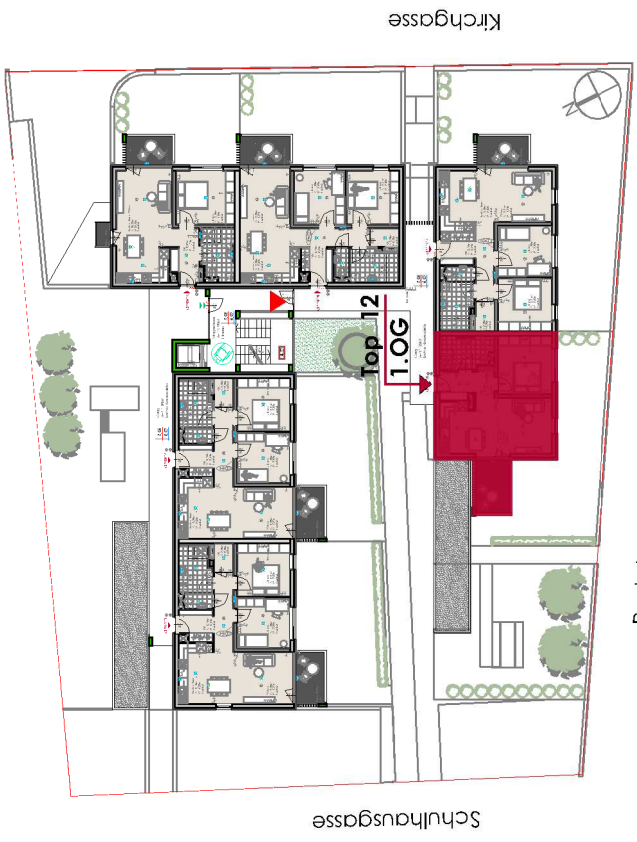
1.Obergeschoss

TOP 12

Top 12



Lage 1.OG



Schulhausgasse

Kirchgasse

Pestalozzistrasse

Lage UG



- ▶ Zugang
- Lage Wohnung
- Lage Kellerabstellraum
- Lage Parkplatz

Flächenaufstellung Top 12 _ 1.OG

1.Obergeschoss

Wohnfläche	52,95 m²
Balkon	+ 8,03 m ²
Summe Netto Nutzfläche	60,98 m²
Kellerabstellraum	6,40 m ²

E - LEGENDE

LICHT

- Deckenlichtauslass
- Wandlichtauslässe
- Auf- Einbauleuchte

SCHALTER

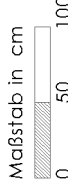
- Ausschalter
- Serienschalter
- Wechselschalter
- Kreuzschalter
- Jalousieschalter
- Taster beleuchtet
- Bewegungsmelder

STARKSTROM

- Schuko Steckdose
- Kraft Steckdose
- Anschluss E-Herd
- Auslass Motor
- Ventilator
- Boiler
- Erdung - Potentialausgleich
- E- Verteiler
- Temperaturregler

SCHWACHSTROM

- Telefonsteckdose
- Sprechstelle
- Klingelaster
- TV- Steckdose
- Rauchmelder (Batt)



WOHNBEBAUUNG

FELDKIRCHEN - KIRCHGASSE

Bauherr:
KSW Kärntner Siedlungswerk
Kamerstraße 1
9020 Klagenfurt

Entwurf und Planung:
Architekturbüro Di Ernst Roth
Ghega Allee 2
A- 9560 Feldkirchen
t: 04276 | 5674
m: office@arch-roth.at

Planinhalt:	Grundriss + Lageplan	1.OBERGESCHOSS TOP 12
Maßstab	gezeichnet	Größe
1:50 1:500	AS	A3
Datum	Plannummer	
26.03.2019	AS	Fe-Kirchgasse_1.OG_Top12