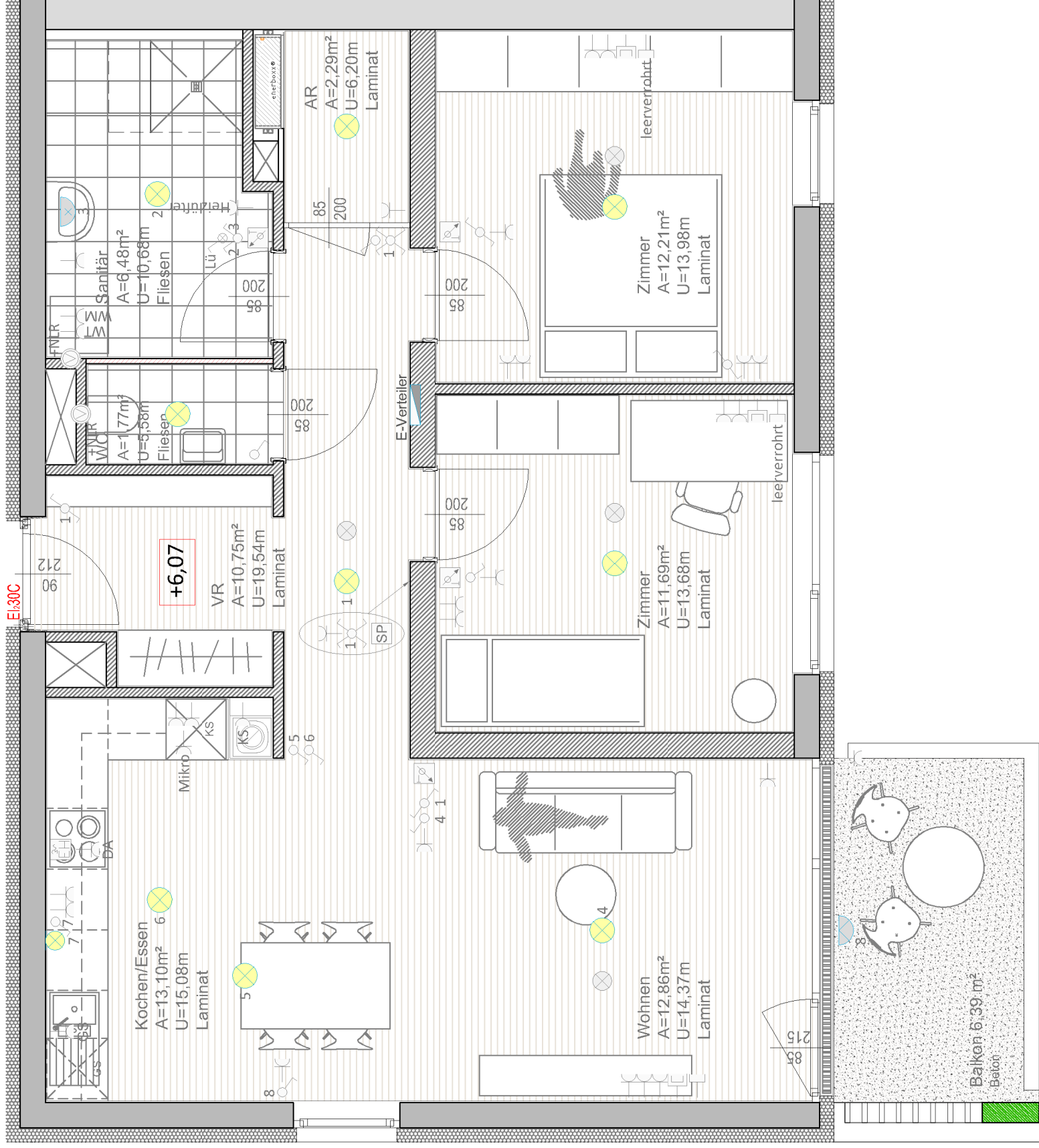


2. Obergeschoss TOP 13

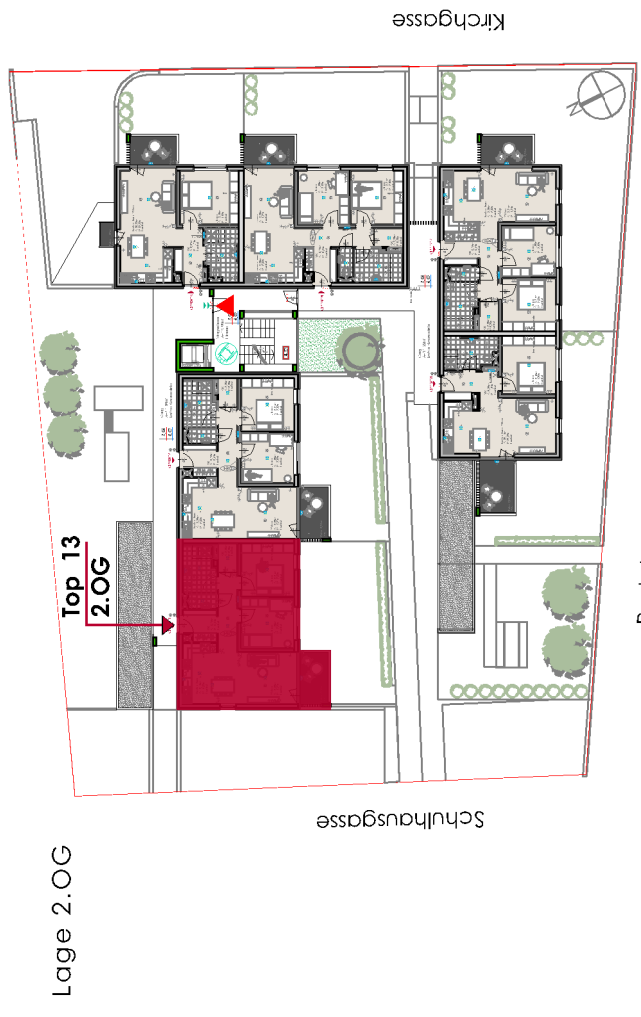
Top 13



Flächenaufstellung Top 13 _ 2.OG

2.Obergeschoss	
Wohnfläche	71,15 m²
Balkon	+ 6,39 m²
Summe Netto Nutzfläche	77,54 m²
Kellerabstellraum	6,40 m²

- E - LEGENDE**
- LICHT**
- Deckenlichtauslass
 - Wandlichtauslässe
 - Auf- Einbauleuchte
- SCHALTER**
- Ausschalter +105
 - Serienschalter +105
 - Wechselschalter +105
 - Kreuzschalter +105
 - Jalousieschalter +120
 - Taster beleuchtet +105
 - Bewegungsmelder
- STARKSTROM**
- Schuko Steckdose +30
 - Kraft Steckdose
 - Anschluss E-Herd
 - Auslass Motor
 - Ventilator
 - Boiler
 - Erdung - Potentialausgleich
 - E- Verteiler
 - Temperaturregler +150
- SCHWACHSTROM**
- Telefonsteckdose +30
 - Sprechstelle +120
 - Klingeltaster +105
 - TV- Steckdose +30
 - Rauchmelder (Batt)
- Maßstab in cm
0 50 100



Lage 2.OG



Lage UG

- Zugang
- Lage Wohnung
- Lage Kellerabstellraum
- Lage Parkplatz

WOHNBEBAUUNG		FELDKIRCHEN - KIRCHGASSE	
Bauherr:	KSW Kärntner Siedlungswerk Kamerstraße 1 9020 Klagenfurt	Entwurf und Planung:	Architekturbüro Di Ernst Roth Ghega Allee 2 A- 9560 Feldkirchen t: 0427615674 m: office@arch-roth.at
Planinhalt:	Grundriss + Lageplan	2.OBERGESCHOSS TOP 13	
Maßstab	1:500	Datum	26.03.2019
gezeichnet	AS	Größe	A3
Plannummer		Fe-Kirchgasse_2.OG_Top13	