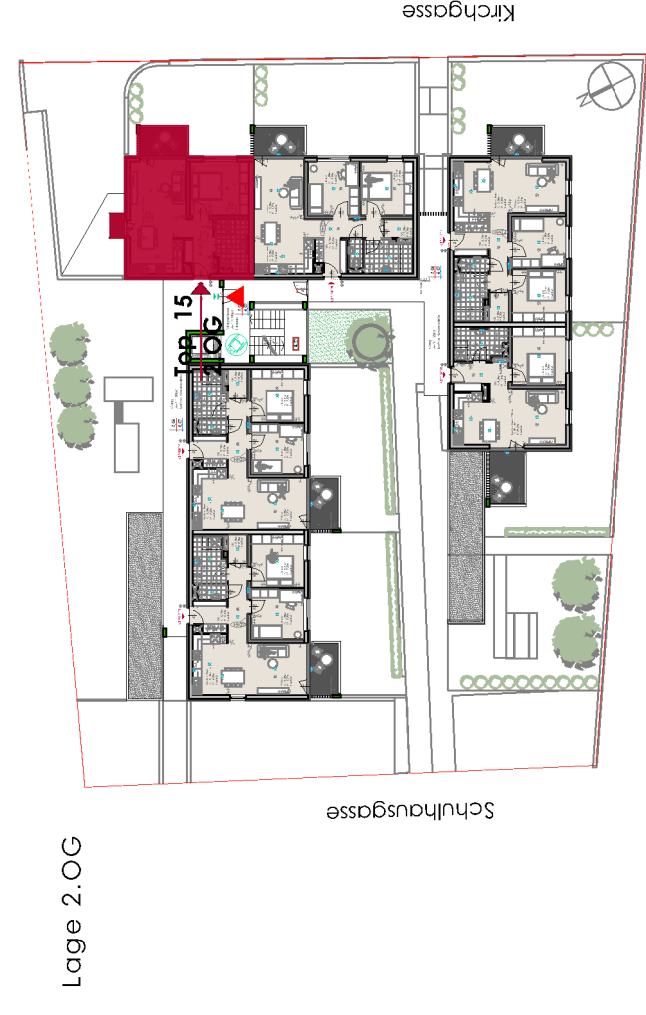


2. Obergeschoss

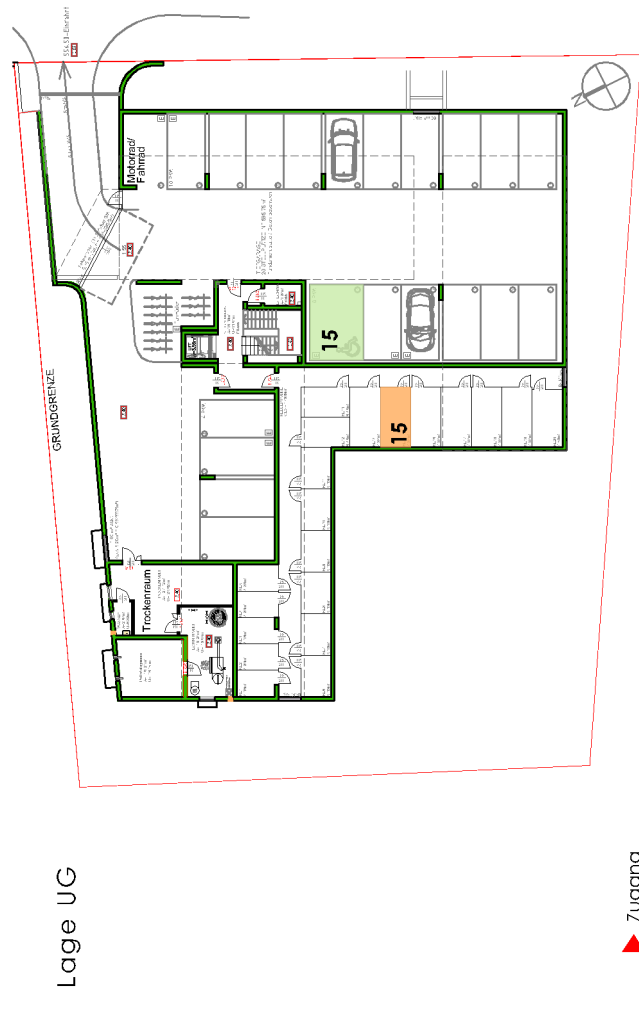
TOP 15



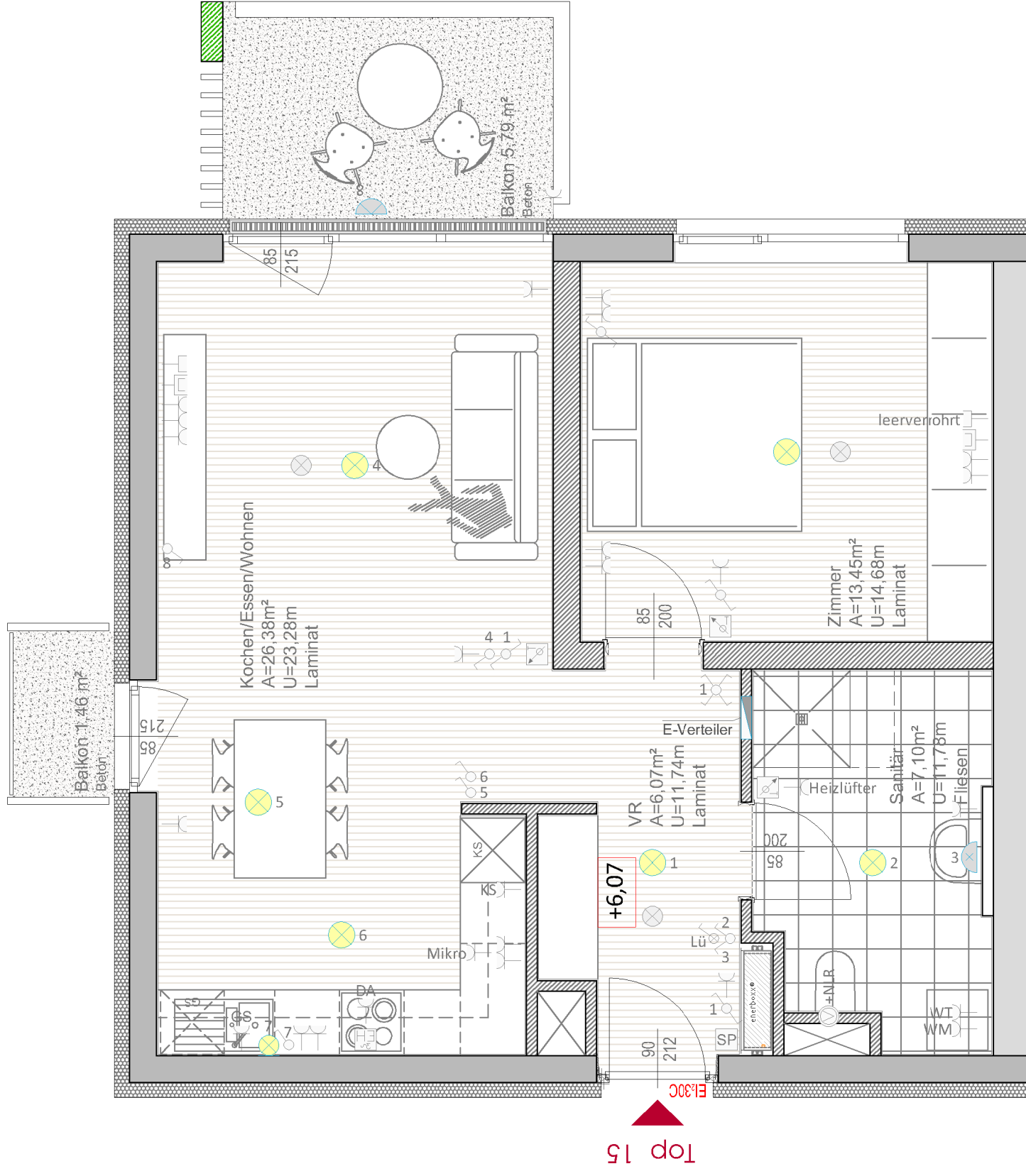
Pestalozzistrasse

Schulhausgasse

Kirchgasse



- ▲ Zugang
- Lage Wohnung
- Lage Kellerabstellraum
- Lage Parkplatz



Flächenaufstellung Top 15 _ 2.OG

2.Obergeschoss

Wohnfläche
Balkon (5,79m² + 1,46m²)

Summe Neptonutzfläche
Kellerabstellraum

53,00 m²
+ 7,25 m²

60,25 m²
7,94 m²

E - LEGENDE

LICHT

- Deckenleuchteauslass +105
- Wandleuchteauslass +105
- Auf-Einbauleuchte +105
- Ausschalter +105
- Serienschalter +105
- Wechselschalter +105
- Kreuzschalter +105
- Jalousieschalter +120
- Taster beleuchtet +105
- Bewegungsmelder +105

STARKSTROM

- Schuko Steckdose +30
- Kraft Steckdose +120
- Anschluss E-Herd +105
- Auslass Motor +30
- Ventilator +105
- Boiler +105
- Erdung - Potentialausgleich +150
- E-Verteiler +150
- Temperaturregler +150

SCHWACHSTROM

- Telefonsteckdose +30
- Sprechstelle +120
- Klingelaster +105
- TV-Steckdose +30
- Rauchmelder (Batt.) +105

Maßstab in cm
0 50 100

WOHNBEBAUUNG		FELDKIRCHEN - KIRCHGASSE	
Bauherr:			
KSW Kärntner Siedlungswerk Kamerstraße 1 9020 Klagenfurt		Entwurf und Planung: Architekturbüro Di Ernst Roth Ghega Allee 2 A- 9560 Feldkirchen t: 04276 5674 m: office@arch-roth.at	
Planinhalt:			
Maßstab	Datum	gezeichnet	Größe
1:50 1:500	26.03.2019	AS	A3
Planinhalt:		Grundriss + Lageplan	2.OBERGESCHOSS TOP 15
Maßstab		gezeichnet	Plannummer
1:50 1:500	26.03.2019	AS	Fe-Kirchgasse_2.OG_Top15