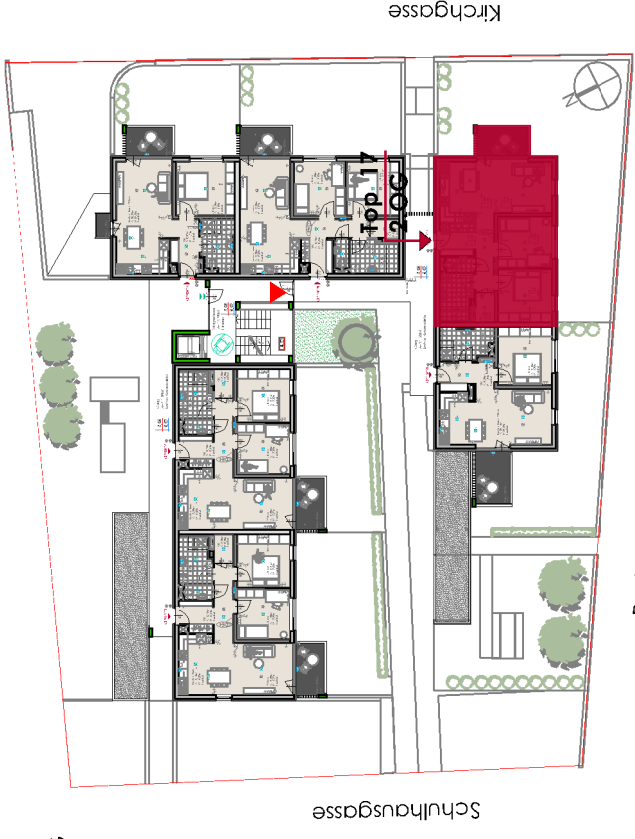


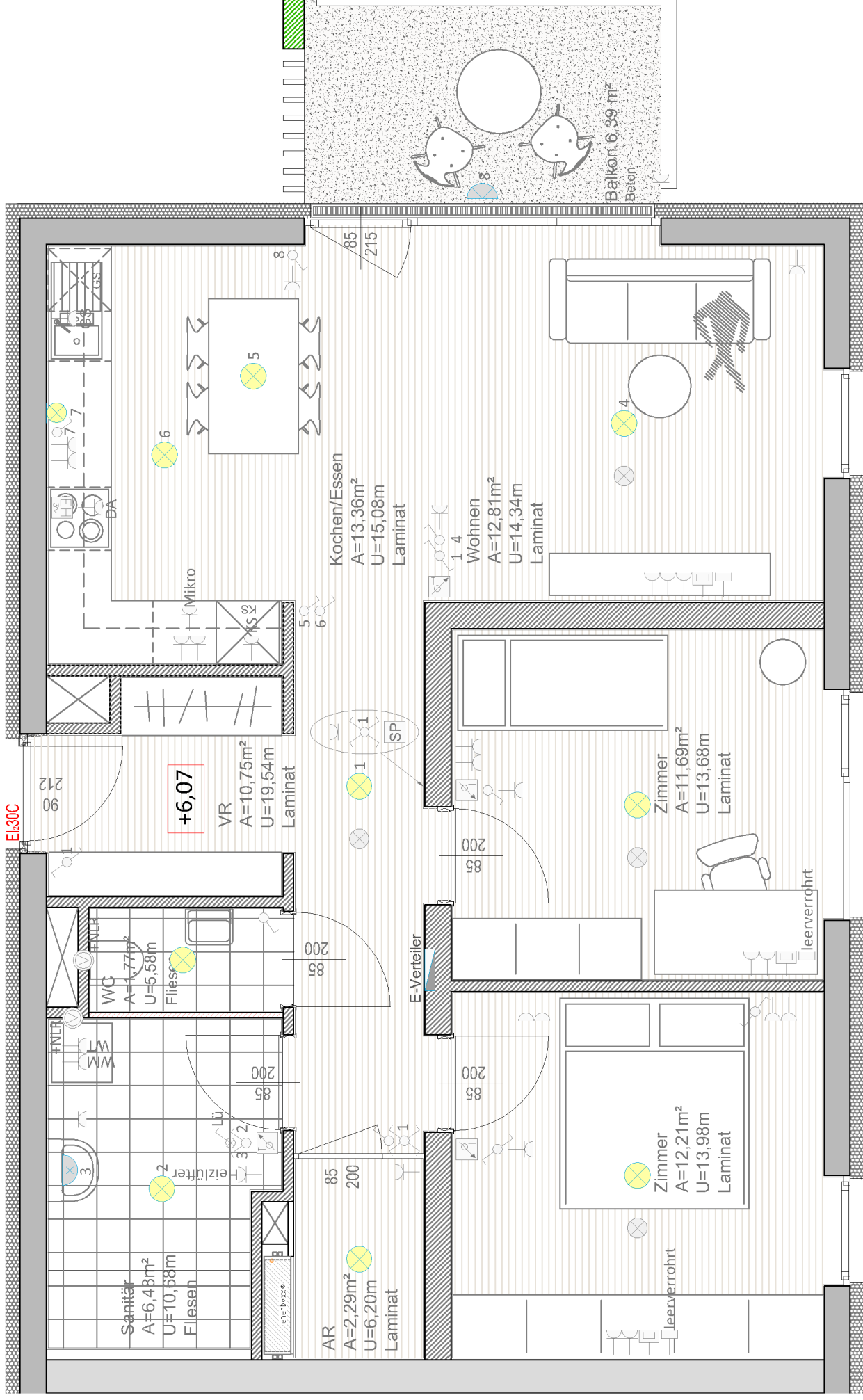
Top 17



Lage 2.OG

Pestalozzistrasse

Schulhausgasse



Lage UG



- ▶ Zugang
- Lage Wohnung
- Lage Kellerabstellraum
- Lage Parkplatz

## Flächenaufstellung Top 17 \_ 2.OG

### 2.Obergeschoss

**Wohnfläche**  
Balkon  
71,36 m<sup>2</sup>  
+ 6,39 m<sup>2</sup>

**Summe Netto Nutzfläche**  
Kellerabstellraum  
77,75 m<sup>2</sup>  
7,94 m<sup>2</sup>

#### E - LEGENDE

##### LICHT

- Deckenleuchteauslass
- Wandleuchteauslass
- Auf- Einbauleuchte

##### SCHALTER

- Ausschalter +105
- Serienschalter +105
- Wechselschalter +105
- Kreuzschalter +105
- Jalousieschalter +120
- Taster beleuchtet +105
- Bewegungsmelder

##### STARKSTROM

- Schuko Steckdose +30
- Kraft Steckdose
- Anschluss E-Herd
- Auslass Motor
- Ventilator
- Boiler
- Erdung - Potentialausgleich
- E- Verteiler
- Temperaturregler +150

##### SCHWACHSTROM

- Telefonsteckdose +30
- Sprechstelle +120
- Klingelaster +105
- TV- Steckdose +30
- Rauchmelder (Batt)

Maßstab in cm  
0 50 100

WOHNBEBAUUNG		FELDKIRCHEN - KIRCHGASSE	
Bauherr:		Entwurf und Planung:	
KSW Kärrner Siedlungswerk Kärnerstraße 1 9020 Klagenfurt		Architekturbüro Di Ernst Roth Ghega Allee 2 A- 9560 Feldkirchen t: 04276   5674 m: office@arch-roth.at	
Planinhalt:	Grundriss + Lageplan	2.OBERGESCHOSS TOP 17	
Maßstab	1:500   1:500	Datum	26.03.2019
		gezeichnet	AS
		Größe	A3
		Plannummer	Fe-Kirchgasse_2.OG_Top17