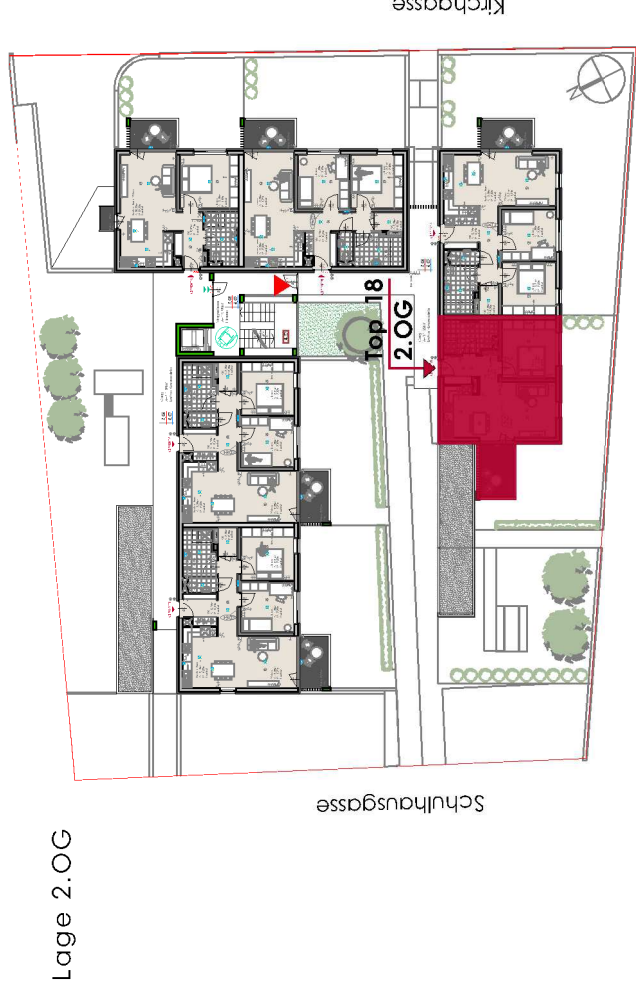


# 2. Obergeschoss

# TOP 18

Top 18



Lage 2.OG

Schulhausgasse

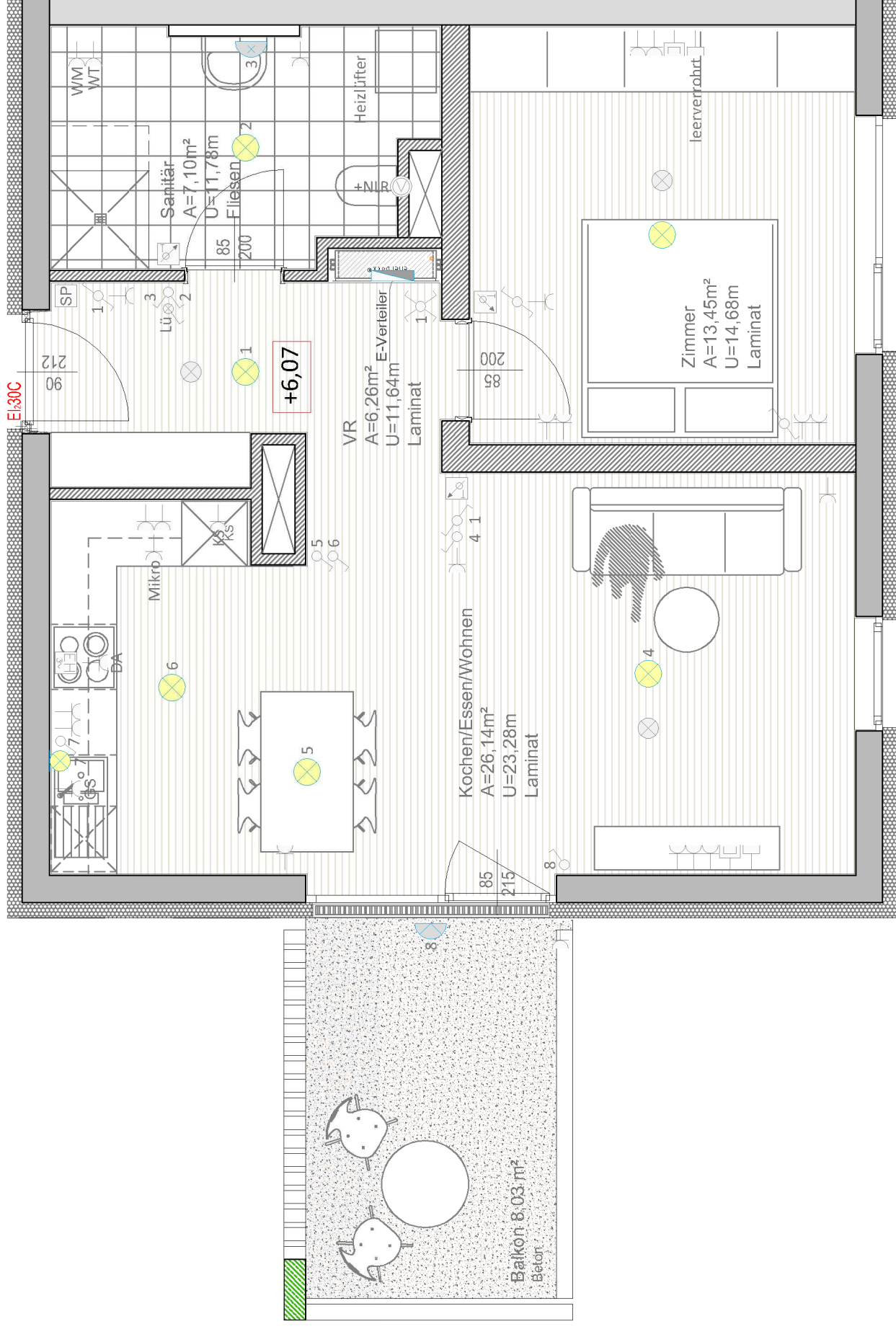
Kirchgasse

Pestalozzistrasse



Lage UG

- ▶ Zugang
- Lage Wohnung
- Lage Kellerabstellraum
- Lage Parkplatz



**Wohnfläche**  
Balkon 8,03 m<sup>2</sup>  
+ 8,03 m<sup>2</sup>

**52,95 m<sup>2</sup>**

**Summe Netto Nutzfläche**  
Kellerabstellraum 7,94 m<sup>2</sup>

**60,98 m<sup>2</sup>**

## Flächenaufstellung Top 18 \_ 2.OG

### 2. Obergeschoss

#### E - LEGENDE

##### LICHT

- Deckenlichtauslass +105
- Wandlichtauslässe +105
- Auf- Einbauleuchte +105
- Ausschalter +105
- Serienschalter +105
- Wechselschalter +105
- Kreuzschalter +105
- Jalousieschalter +120
- Taster beleuchtet +105
- Bewegungsmelder +105

##### STARKSTROM

- Schuko Steckdose +30
- Kraft Steckdose +120
- Anschluss E-Herd +105
- Auslass Motor +30
- Ventilator +105
- Boiler +105
- Erdung - Potentialausgleich +150
- E- Verteiler +150
- Temperaturregler +150

##### SCHWACHSTROM

- Telefonsteckdose +30
- Sprechstelle +120
- Klingelaster +105
- TV- Steckdose +30
- Rauchmelder (Batt.) +105

Maßstab in cm  
0 50 100

WOHNBEBAUUNG		FELDKIRCHEN - KIRCHGASSE	
Bauherr:		Entwurf und Planung:	
KSW Kärrner Siedlungswerk Kärnerstraße 1 9020 Klagenfurt		Architekturbüro Di Ernst Roth Ghega Allee 2 A- 9560 Feldkirchen t: 04276   5674 m: office@arch-roth.at	
Planinhalt:	Grundriss + Lageplan	2. OBERGESCHOSS TOP 18	
Maßstab	1:500	Datum	26.03.2019
		gezeichnet	AS
		Größe	A3
		Plannummer	Fe-Kirchgasse_2.OG_Top18