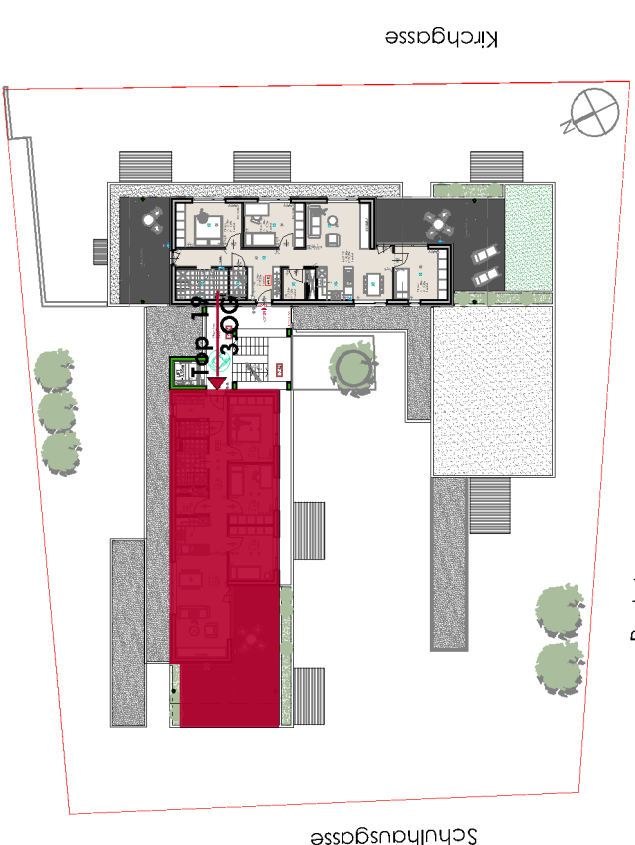


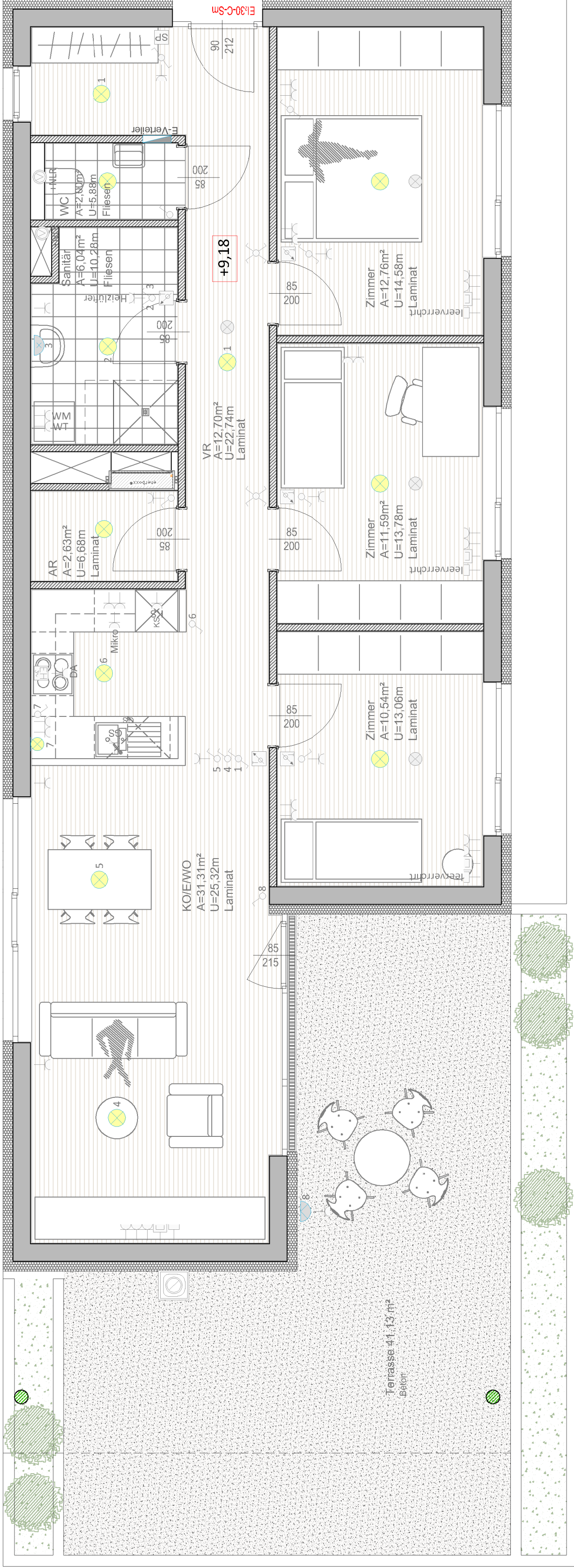
3. Obergeschoss

TOP 19

Lage 3.OG



Top 19



Lage UG



- ▲ Zugang
- Lage Wohnung
- Lage Kellerabstellraum
- Lage Parkplatz

WOHNBEBAUUNG		FELDKIRCHEN - KIRCHGASSE	
Bauherr:			
KSW Kärntner Siedlungswerk Kärnerstraße 1 9020 Klagenfurt		Entwurf und Planung: Architekturbüro Di Ernst Roth Ghega Allee 2 A- 9560 Feldkirchen t: 0427615674 m: office@arch-roth.at	
Planinhalt:			
Maßstab	Datum	gezeichnet	Größe
1:50 1:500	26.03.2019	AS	62x29,7
3.OBERGESCHOSS TOP 19		Plannummer	
		Fe-Kirchgasse_3.OG_Top19	

Flächenaufstellung Top 19 – 3.OG

3. Obergeschoss	
Wohnfläche	89,57 m²
Terrasse	+ 41,13 m ²
Summe Nettoumfäche	130,7 m²
Kellerabstellraum	7,94 m ²

E.-LEGENDE

LICHT	Deckenlichtauslass	+105
	Wandlichtauslässe	+105
	Auf. Einbauleuchte	+105
SCHALTER	Ausschalter	+105
	Serienschalter	+105
	Wechselschalter	+105
	Kreuzschalter	+105
	Jalousieschalter	+120
	Taster beleuchtet	+105
	Bewegungsmelder	

STARKSTROM	Schuko Steckdose	+30
	Kraft Steckdose	+120
	Anschluss E-Herd	+105
	Auslass Motor	+30
	Ventilator	
	Boller	
	Erdung - Potentialausgleich	
	E- Verteiler	
	Temperaturmglr	+150

SCHWACHSTROM	Telefonsteckdose	+30
	Sprechstelle	+105
	Klingeltaster	+105
	TV- Steckdose	+30
	Rauchmelder (Batt.)	

Maßstab in cm
0 50 100